



BIENVENIDOS

A CHIRAPA MANTA

ECOLOGDE - RETREAT CENTER



SOBRE NOSOTROS

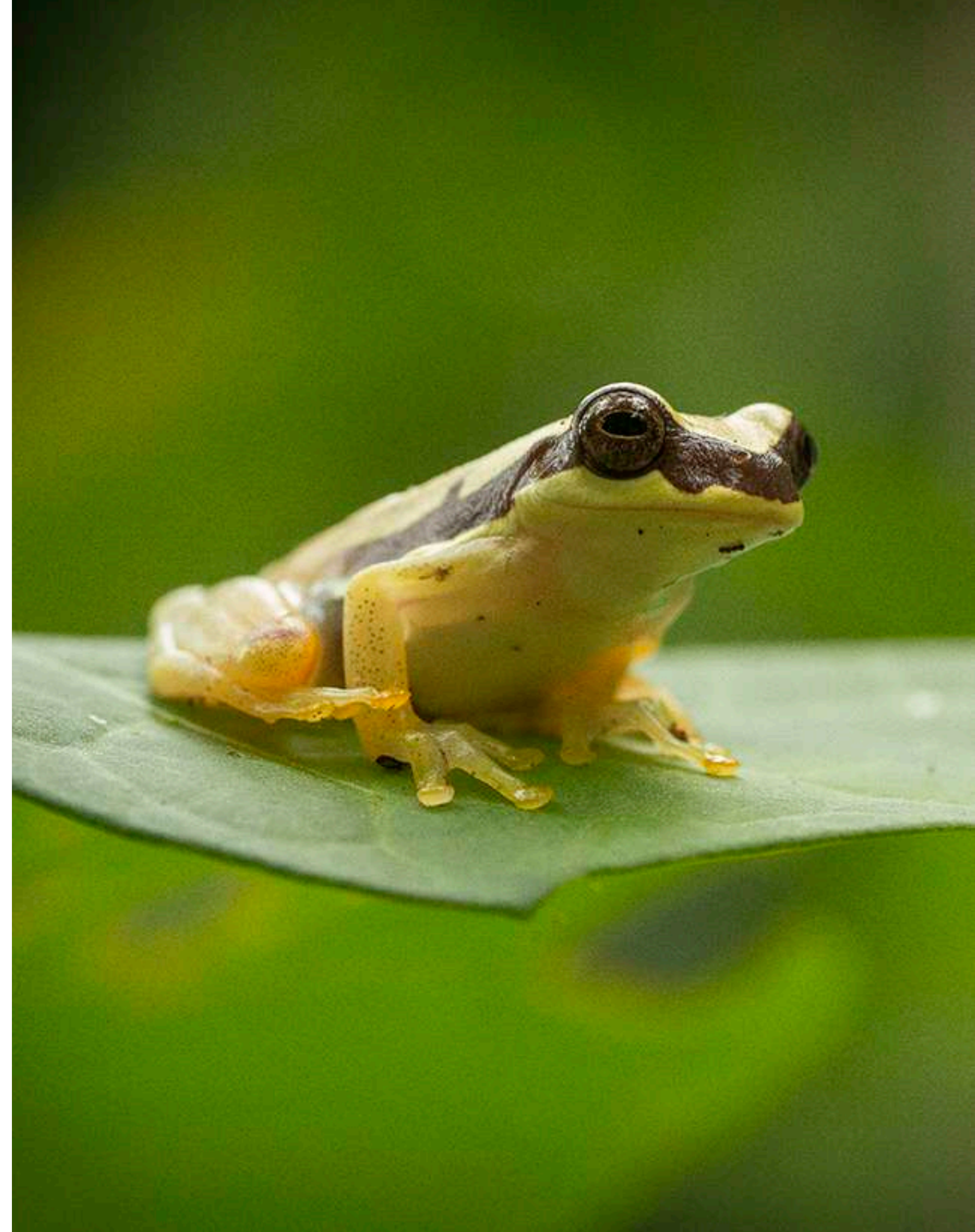
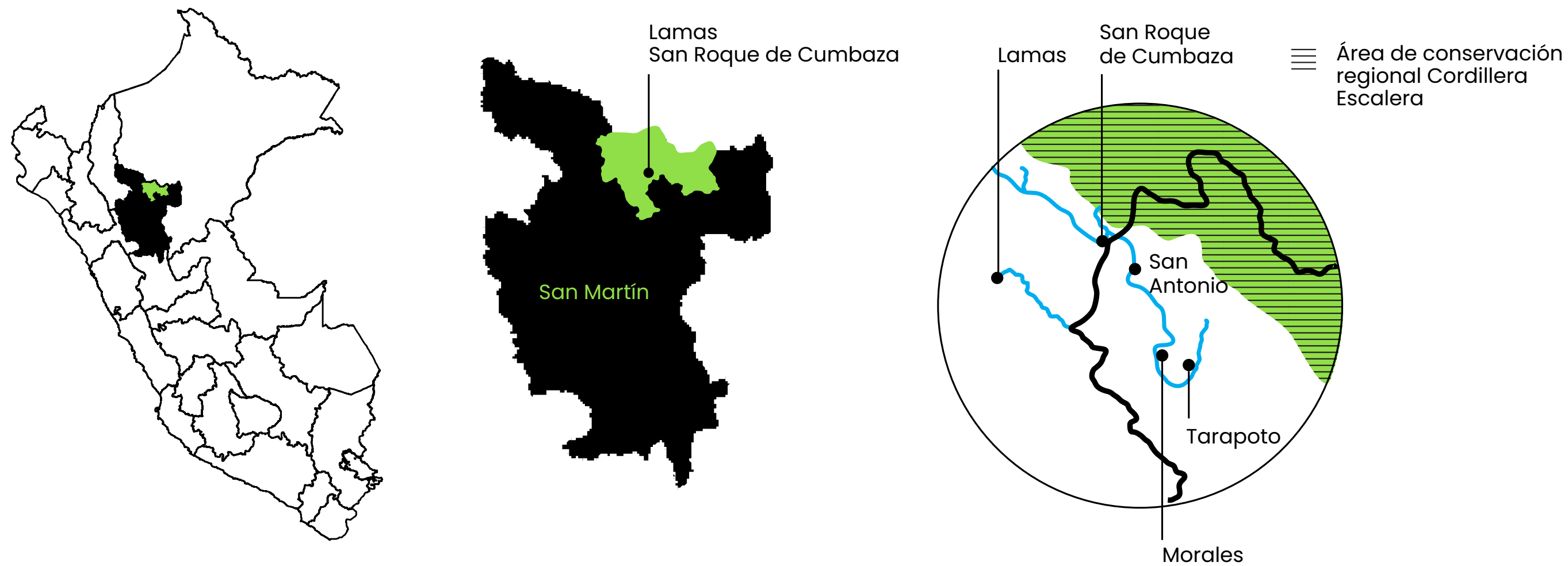
TE INVITAMOS AL ENCUENTRO CONTIGO MISMO, EN CONEXIÓN AUTÉNTICA CON LA NATURALEZA.

Hemos creado un espacio, integrado a la naturaleza, para que tu estancia sea inspiradora y transformadora. Nuestras construcciones están hechas de barro y madera, nuestros ambientes están rodeados de bosque tropical de montaña al pie de las frescas aguas del Río Cumbaza, en un entorno amigable para disfrutar de la selva.

SAN ROQUE DE CUMBAZA

Estamos ubicados en San Roque de Cumbaza, a 30 minutos de Tarapoto, situados en la parte alta del Río Cumbaza y en la zona de amortiguamiento del Área de Conservación Regional Cordillera Escalera.

📍 ¿CÓMO LLEGAR?
Coordinamos traslado desde Tarapoto con costo extra.
(S/30 Mototaxi - S/60 Taxi)









NUESTRO SERVICIOS

HOSPEDAJE POR NOCHE

**Estancia mínima: 2 noches*




IMPORTANTE

-  Desayuno
-  Internet
-  Uso de cocina
-  Limpieza diaria de habitación todos los días

ESTANCIAS LARGAS

**NO Incluye desayuno*

INCLUYE

-  Internet
-  Uso de cocina
-  Limpieza diaria de habitación

IMPORTANTE

**CHECK IN: 1 p.m / CHECK OUT: 11 a.m.*

**CAMA O PERSONA ADICIONAL EN HABITACIÓN:
S/ 50 por noche, con desayuno incluido.*



HABITACIONES

YACUMANTA

HABITACIÓN MATRIMONIAL O DOBLE

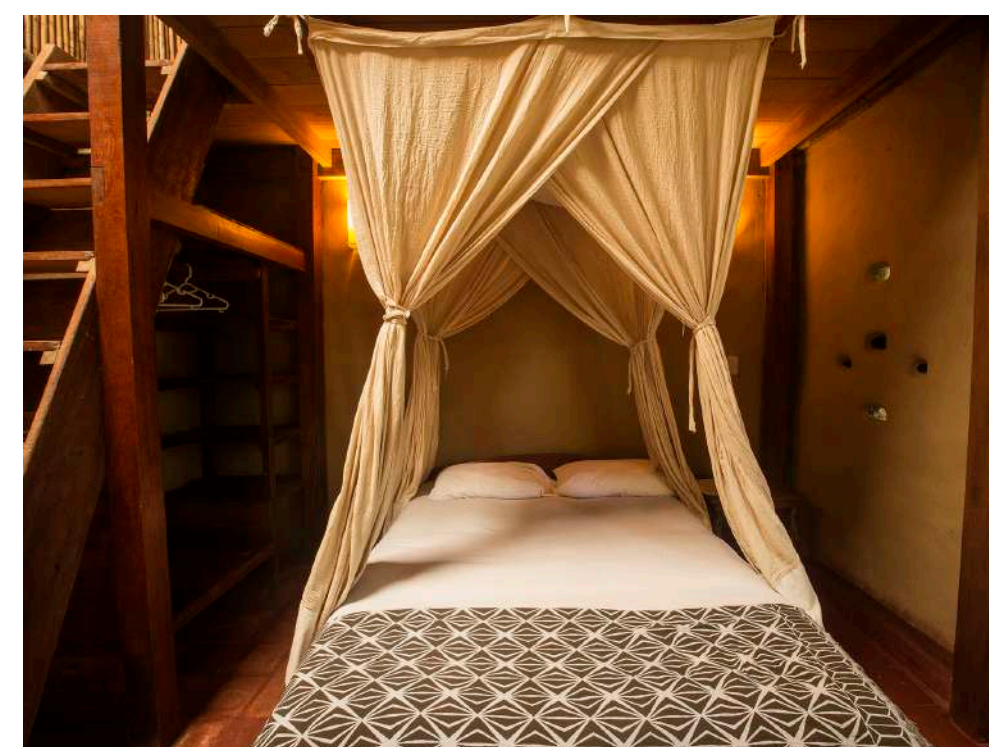
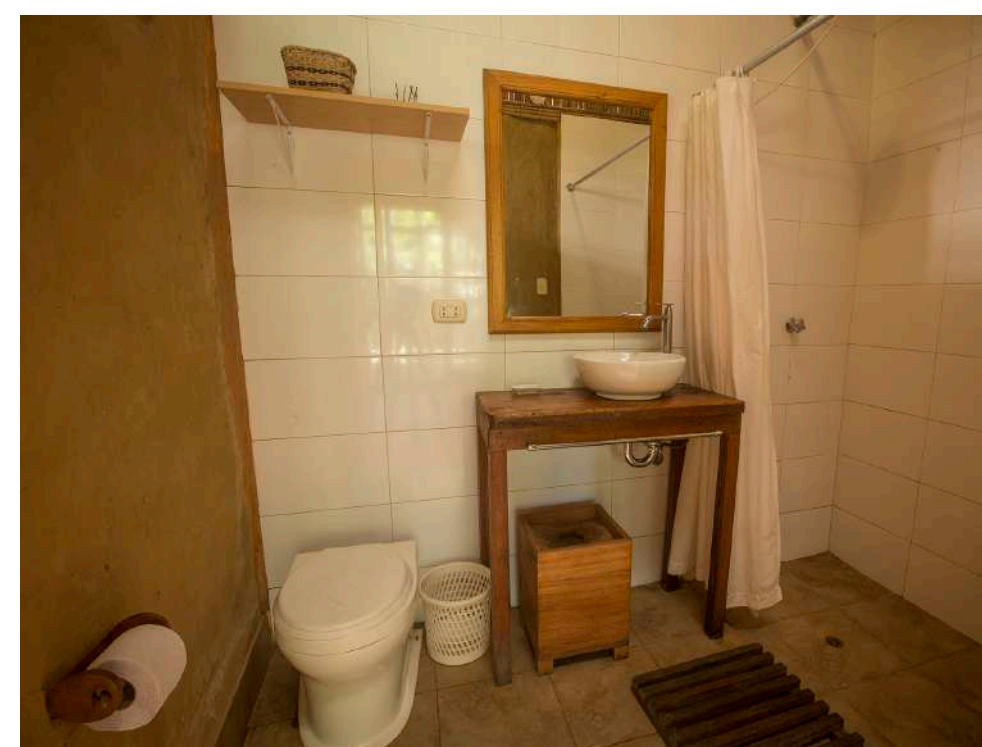
- Habitación con cama matrimonial y cama simple en altillo.
- Baño privado.
- Salida a terraza y vista al río.

**La opción doble considera el uso de ambas camas. Disponible para parejas con hijo/a menor de 5 años, sin costo adicional.*



POR NOCHE	Simple	Doble o Matri
	S/ 110	S/ 165

POR ESTANCIA LARGA		Simple	Doble o Matri
	Semanal	S/ 530	S/ 780
	Quincenal	S/ 850	S/ 1220





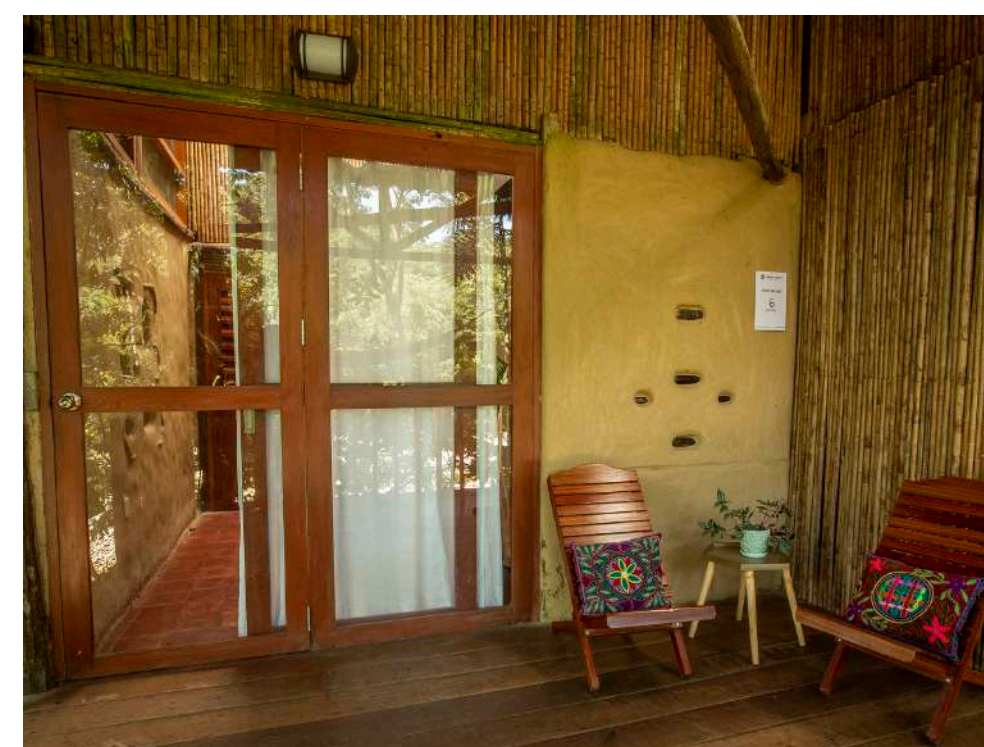
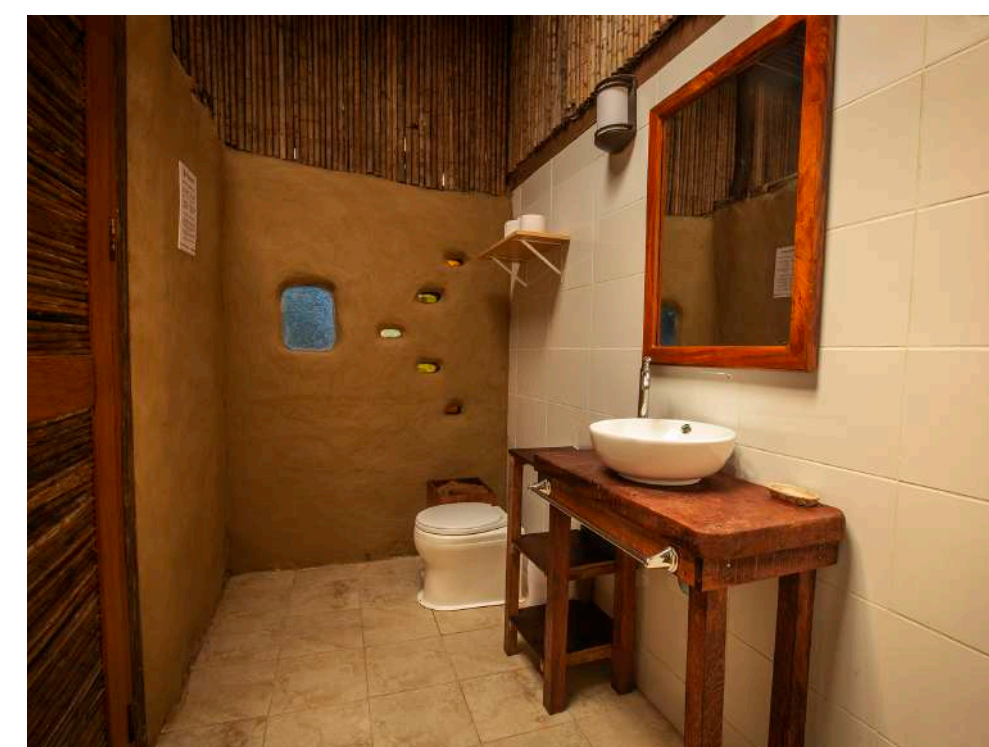
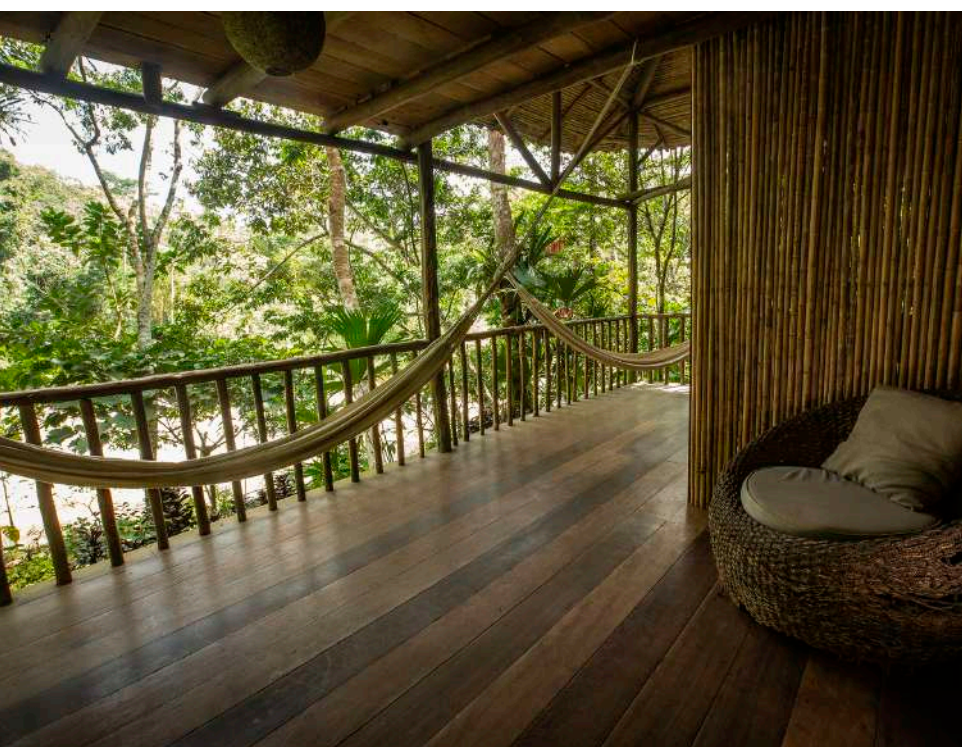
HABITACIONES

YACUMANTA

HABITACIÓN MATRIMONIAL O DOBLE

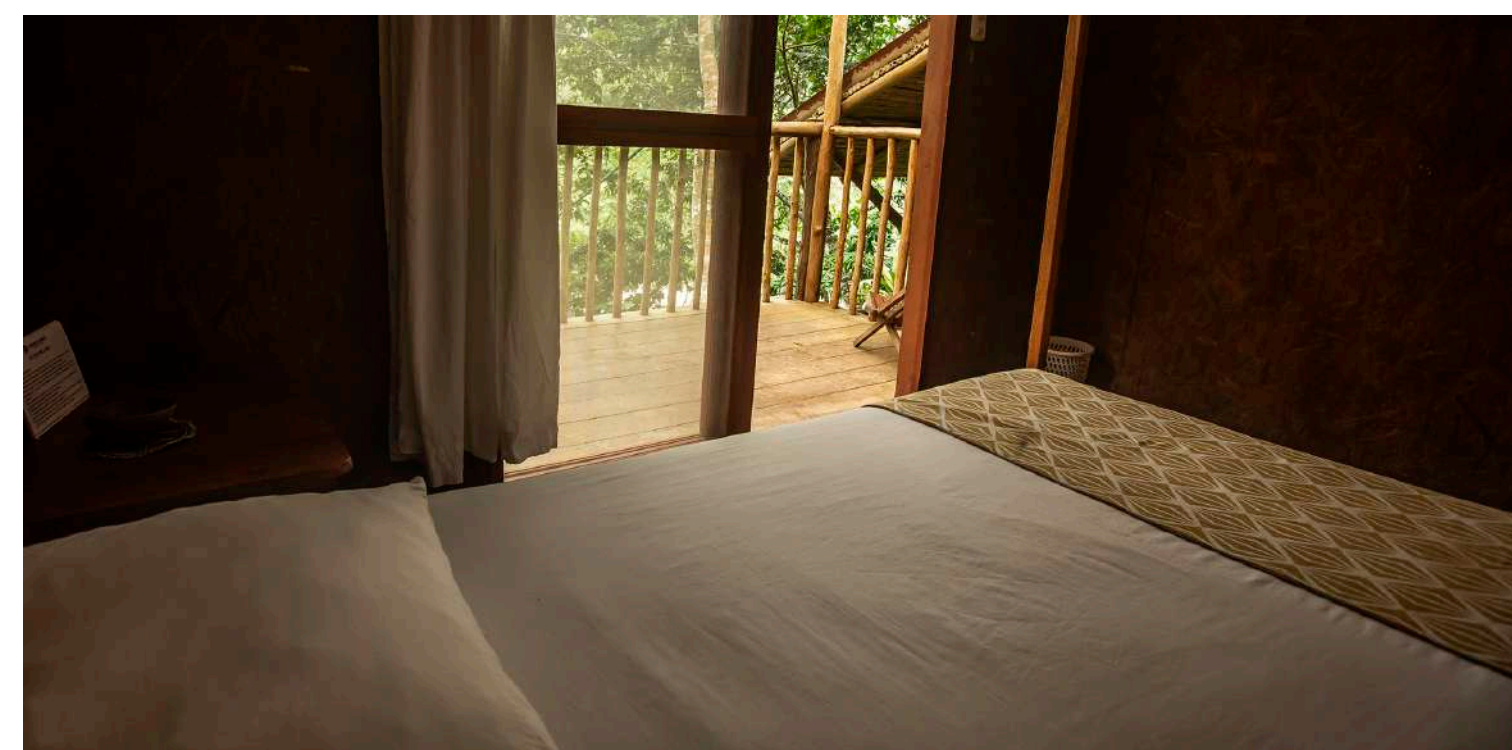
- Habitación con cama matrimonial y cama simple disponible, en primer piso.
- Baño privado.
- Salida a terraza y vista al río.

**La opción doble considera el uso de ambas camas. Disponible para parejas con hijo/a menor de 5 años, sin costo adicional.*



POR NOCHE	Simple	Doble o Matri
	S/ 110	S/ 165

POR ESTANCIA LARGA	Simple	Doble o Matri
Semanal	S/ 530	S/ 780
Quincenal	S/ 850	S/ 1220



HABITACIONES

YACUMANTA SEGUNDO PISO

HABITACIÓN MATRIMONIAL O DOBLE

- Habitación en segundo piso con cama matrimonial y cama simple.
- Con balcón privado y vista al río.
- Baño privado en primer piso.



POR NOCHE	Simple	Doble
	S/ 100	S/ 150

POR ESTANCIA LARGA	Simple	Doble
Semanal	S/ 480	S/ 750
Quincenal	S/ 750	S/ 1120



HABITACIONES

QUILLA MANTA DOBLE 1

- Amplia habitación doble ubicada colina arriba y rodeada de bosque en el módulo o casa QuillaManta.
- Módulo de baños compartidos (entre QuillaManta 1 y 2).



POR NOCHE	Simple	Doble
	s/ 80	s/ 130

POR ESTANCIA LARGA		Simple	Doble
	Semanal	s/ 390	s/ 610
	Quincenal	s/ 590	s/ 920





HABITACIONES

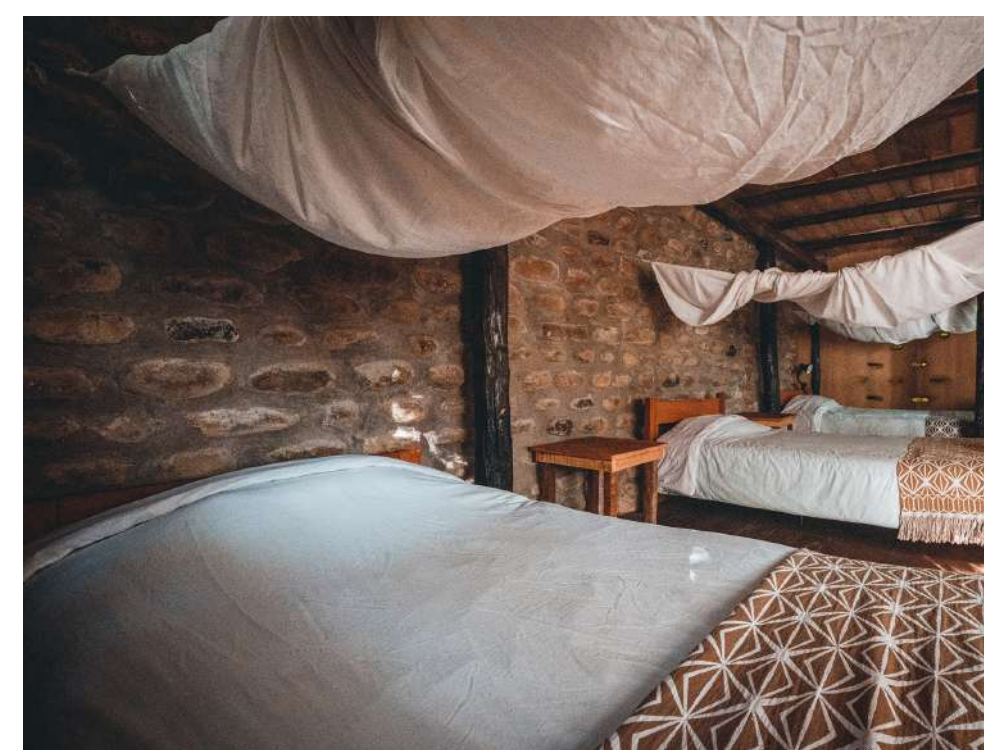
QUILLA MANTA DOBLE 2

- Amplia habitación doble ubicada colina arriba y rodeada de bosque en el módulo o casa QuillaManta.
- Módulo de baños compartidos (entre QuillaManta 1 y 2).



	Simple	Doble
POR NOCHE	s/ 80	s/ 130

	Simple	Doble
POR ESTANCIA LARGA		
Semanal	s/ 390	s/ 610
Quincenal	s/ 590	s/ 920





HABITACIONES

INTI MANTA SUITE

- Amplio bungalow independiente con terraza propia con vista al río y baño privado; disponibles para 2 personas, como doble o matrimonial, con dos camas de plaza y media o con cama king.

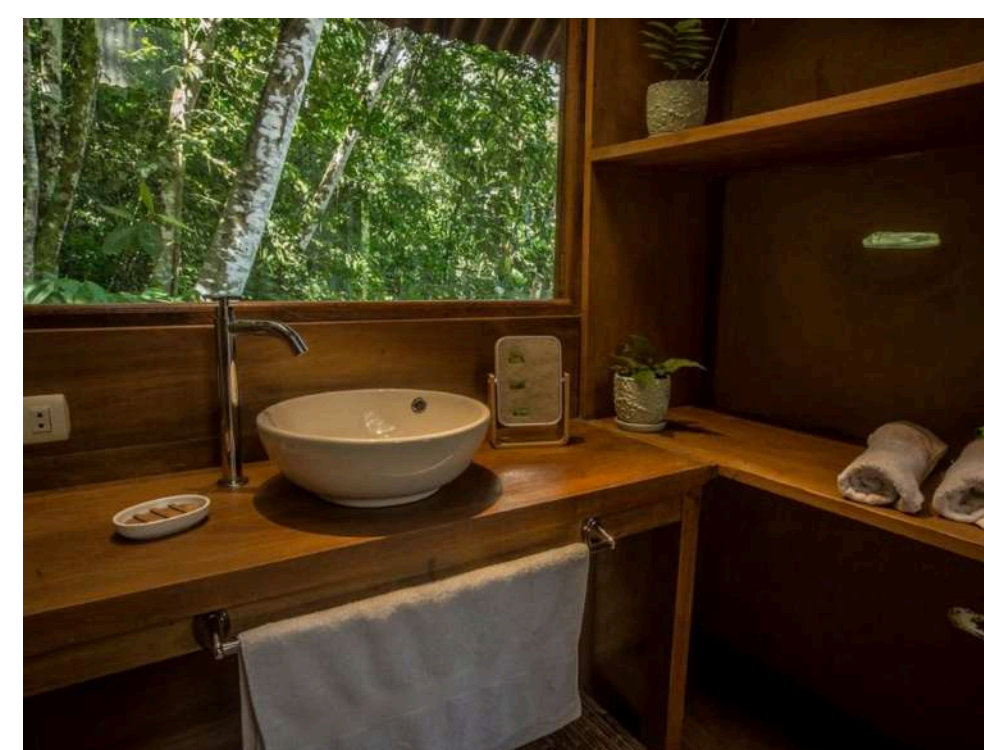
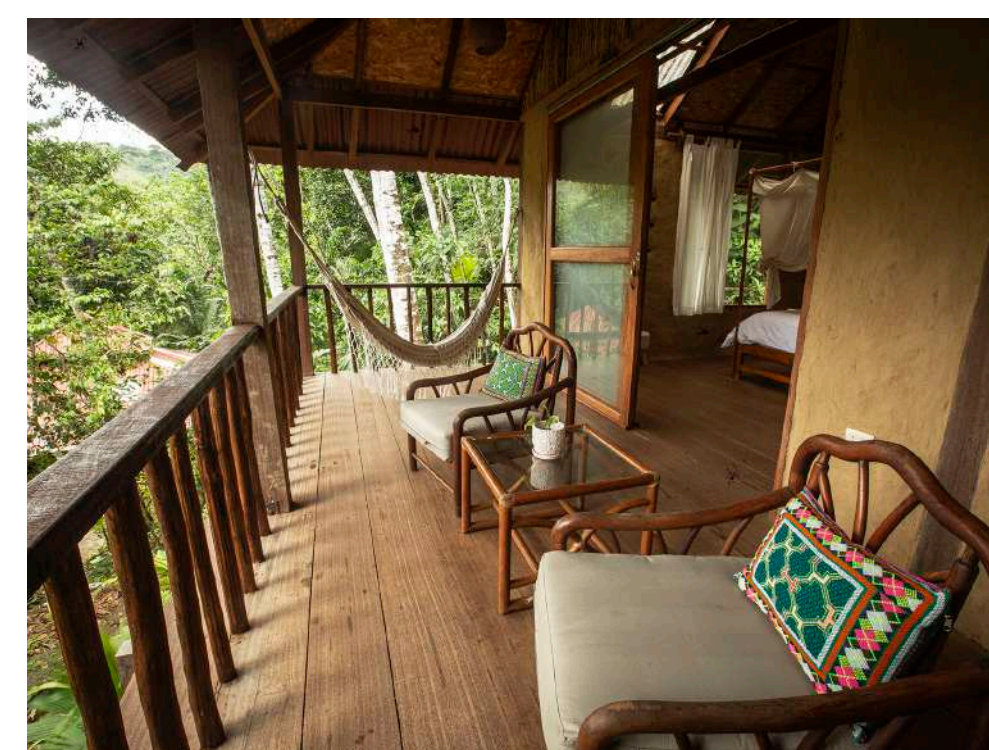


POR
NOCHE

Doble o Matrimonial

S/ 210

**NO DISPONIBLE PARA ESTANCIAS LARGAS*





NUESTRAS COMIDAS

ALIMENTACIÓN CONSCIENTE

Trabajamos el servicio de comidas empoderando a mujeres con negocios propios de la comunidad, a quienes hemos entrenado para mantener los estándares de servicio que buscamos y nuestra propuesta principal de alimentación: saludable, vegetariana y con muchos insumos locales de calidad.



NUESTRAS COMIDAS

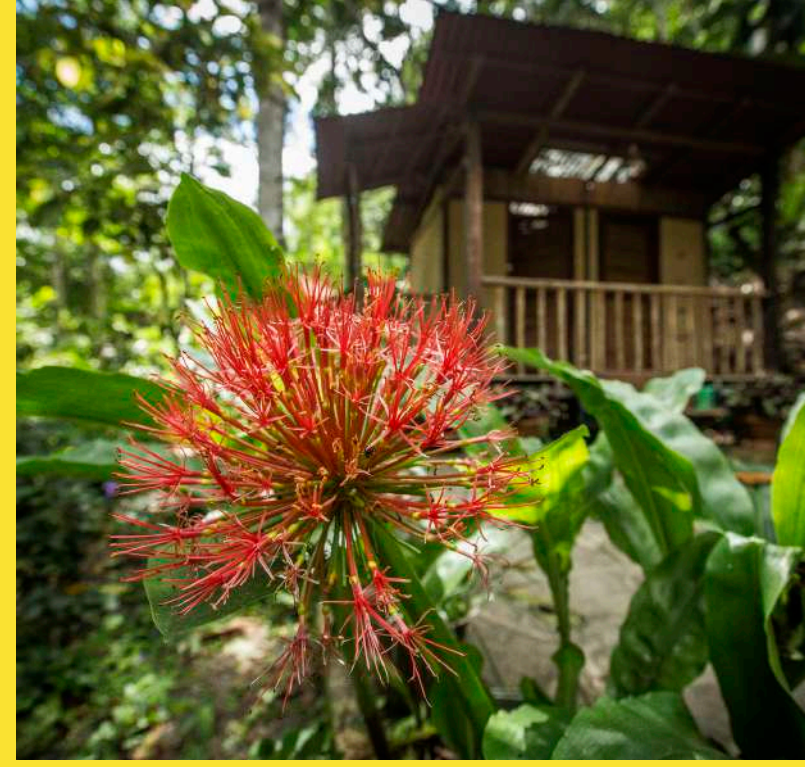
ALIMENTACIÓN CONSCIENTE

El servicio funciona como menú vegano **delivery**.

Te ofrecemos la opción de ir a comer a la casa de las señoras y pagar una tarifa menor, directamente a ellas y en efectivo.

Menú	Precio
Almuerzo vegano	S/ 20
Cena vegana	S/ 20
Menú para niños	S/ 15

**Cualquier pedido debe ser solicitado el día anterior o a más tardar a las 10 a.m.*





¡GRACIAS!

CHIRAPA MANTA

CARR. SAN ROQUE DE CUMBAZA KM 16.1

CHIRAPAMANTA@GMAIL.COM

CHIRAPAMANTA@ECOLODGE

CHIRAPAMANTA.COM